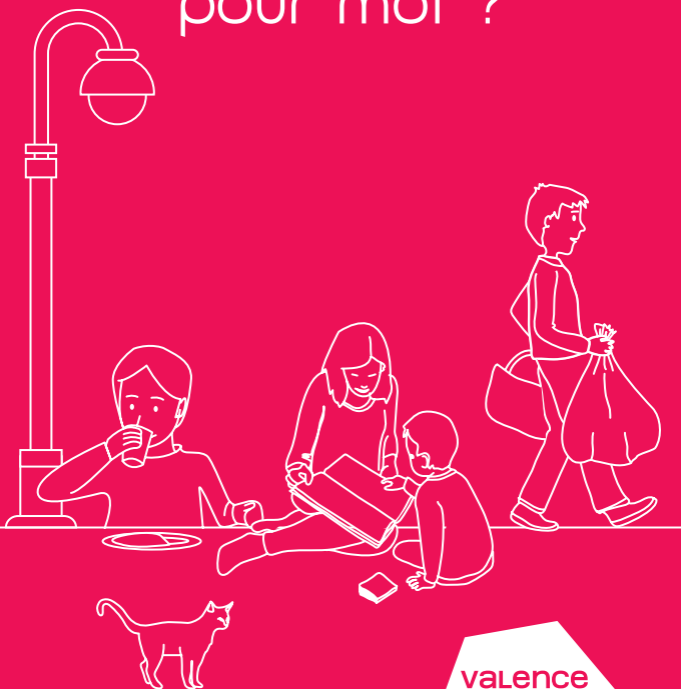


Petit guide pratique

Au quotidien, que fait l'Agglo pour moi ?



valence
ROMANS
AGGLO



Simple et pratique, ce nouveau guide a pour but de mieux vous faire connaître Valence Romans Agglo et de vous être utile au quotidien.

Notre Agglo occupe une place de plus en plus importante dans l'organisation des services publics locaux et par conséquent dans votre vie de tous les jours.

Petite enfance, développement économique, transition écologique, collecte des déchets, équipements culturels... notre collectivité est chaque jour mobilisée aux côtés de vos communes pour faire de notre territoire un espace d'innovation et de solidarités au service de tous.

Nicolas Daragon
Président de Valence Romans Agglo,
Maire de Valence

Faire garder son petit

Différents modes d'accueil et d'éveil collectifs et familiaux sont proposés sur l'ensemble du territoire pour les petits de 0 à 3 ans : crèches, multi-accueils ou assistantes maternelles.

L'accueil peut être régulier ou occasionnel. Des professionnels veillent sur eux et participent à leur éveil psychomoteur.

Vous souhaitez être conseillé, orienté dans la prise en charge de votre bambin ? Contactez nos sites de Valence ou Romans pour trouver un lieu adapté et proche de chez vous.

Pour le secteur valentinois

1 rue André Gide à Valence

Tél : 04 75 63 76 49

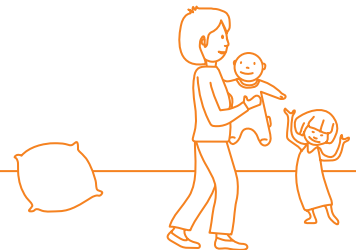
petiteenfancesud@valenceromansagglo.fr

Pour le secteur romansais

Bâtiment Petite enfance - rue Paul-Louis Héroult
à Romans-sur-Isère

Tél : 04 75 71 66 23

infos.petiteenfance@valenceromansagglo.f



Le plein d'activités !

Avec **Cap sur tes Vacances** ou **Anim2prox**, les enfants de 6 à 17 ans peuvent profiter toute l'année d'activités de loisirs*. Pour les vacances, à la journée ou dans le cadre d'un stage, place aux activités ludiques, sportives et culturelles. Les enfants sont encadrés par des animateurs diplômés recrutés de l'Agglo.

**Retrouvez les programmes,
les modalités d'inscription, de règlement
sur valenceromansagglo.fr**

Tél : 04 75 81 30 30

De bons petits plats

Près de 6 000 repas sont préparés chaque jour à la cantine centrale pour les enfants. Au menu, des produits frais, bio et locaux ! Ils sont destinés aux écoles primaires, lieux d'accueil collectif et centres de loisirs, dans 18 communes (adhérentes au service).

**Chaque semaine consultez les menus
sur valenceromansagglo.fr**

Et si vous êtes amateur de produits locaux, retrouvez également tous les producteurs sur le site de l'Agglo.

Tél : 04 75 81 30 30



* Activités de loisirs, stages, séjours : **Cap sur tes Vacances** > 6-11 ans, **Anim2prox** > 11-17 ans. Destiné en priorité aux communes de moins de 5 000 habitants, Chatuzange-le-Goubet et Bourg-de Péage. Pour les autres communes, activités proposées par les services des villes concernées.

Pour des logements confortables et isolés

Vous prévoyez des travaux de rénovation pour isoler votre maison, changer des fenêtres, remplacer une ancienne chaudière ? Vous pouvez bénéficier d'aides financières. Vous recherchez un logement social, nous vous accompagnons. Vous envisagez d'acquérir un bien immobilier ? Nous vous conseillons sur les aspects techniques, juridiques et financiers. Enfin, nous vous aidons sur les aménagements à prévoir en cas de perte d'autonomie (handicap ou vieillesse d'un proche). Sachez-le, l'accompagnement est gratuit et sur mesure.



Pour en savoir plus, rendez-vous à la Maison de l'Habitat

Pour le secteur valentinois

44 rue Faventines à Valence
Tél : 04 75 19 04 01

Pour le secteur romanais

36 rue de la République
à Romans-sur-Isère
Tél : 04 75 75 41 25

**Plus d'infos sur
valenceromansagglo.fr**



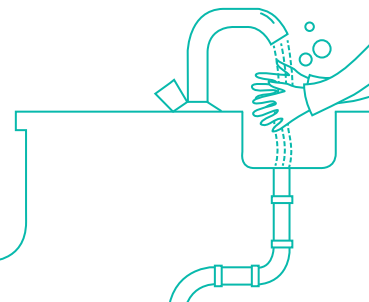
Qualité des réseaux d'assainissement

Besoin d'une intervention liée à des problèmes d'odeurs, de réseau bouché ? Les équipes de l'Agglo interviennent 7j / 7 et 24h / 24 pour assurer le bon fonctionnement du réseau. Et pour les usagers non raccordés au système d'assainissement collectif, le service contrôle les installations et vous conseille dans la conception de nouveaux équipements d'assainissement individuel.

Avec 80 000 abonnés, plus de 1 500 km de réseau et 41 stations d'épuration, l'Agglo gère les systèmes d'assainissement collectifs du territoire et assure la bonne évacuation des eaux pluviales. Elle veille également à l'hygiène et la salubrité des habitations, tout comme à la protection de l'environnement.

Plus d'infos sur valenceromansagglo.fr

Tél : 04 75 81 30 30

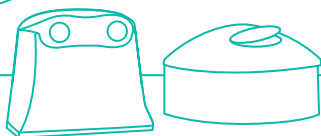


Trier et réduire nos déchets

La collecte des ordures ménagères est assurée par l'Agglo. Selon les communes, elle se fait par enlèvement en porte à porte (camion poubelle) ou en point d'apport volontaire. L'Agglo est également chargée de la collecte des déchets recyclables : conteneurs bleus pour les papiers, cartons, jaunes pour les flacons plastiques, les emballages métalliques, les briques alimentaires, et vert pour les emballages en verre. Enfin, elle est en charge du réseau des 13 déchèteries. Vous recherchez des infos sur la collecte, les déchèteries, les bacs, le compostage, ou les points d'apport volontaire dans votre commune...

Rendez-vous sur valencromansagglo.fr

Tél : 04 75 81 30 30

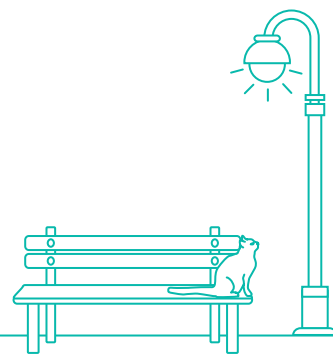


Place à la lumière

L'Agglo assure l'éclairage sur toutes les routes communales, sur l'espace public et les espaces ouverts au public, les œuvres, les bâtiments publics et privés.

En cas d'anomalie, n'hésitez pas à le signaler auprès de l'Agglo.

Tél : 04 75 81 30 30



Vive les modes de déplacements doux

Le réseau de bus *Citéa* et le service vélo *Libélo* ont été mis en place afin de faciliter les déplacements et encourager les transports collectifs tout comme les modes de déplacement doux. L'Agglo a confié cette mission au syndicat mixte Valence Romans Déplacements.

Pour tout savoir des lignes, horaires, tarifs, plans de déplacements des bus, rendez-vous sur le site *Citéa*. Et si vous optez pour le vélo classique ou électrique rendez-vous sur *Libélo*.

citea.info.fr

velo-libelo.fr

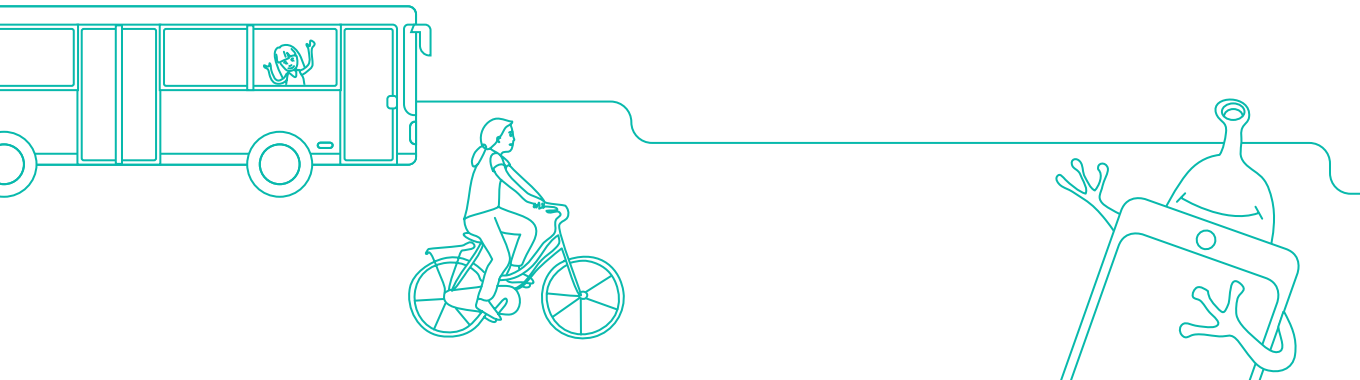
**Plus d'infos auprès de
Valence Romans Déplacements**

Tous connectés !

Le développement de la fibre optique est essentiel afin que tous, nous soyons connectés. Le chantier de déploiement du réseau est vaste et devrait durer jusqu'en 2023.

Pour bénéficier d'un accès immédiat et gratuit sur l'ensemble du territoire, il suffit de se connecter au réseau wifi *Cigale*. Chaque commune de l'Agglo est désormais équipée d'au moins un hotspot public gratuit. Ces hotspots *Cigale* sont accessibles dans les centres-villes, sur les places de village sur les sites touristiques...

**Pour consulter le développement du réseau,
rendez-vous sur valenceromansagglo.fr**



Glisser & plonger

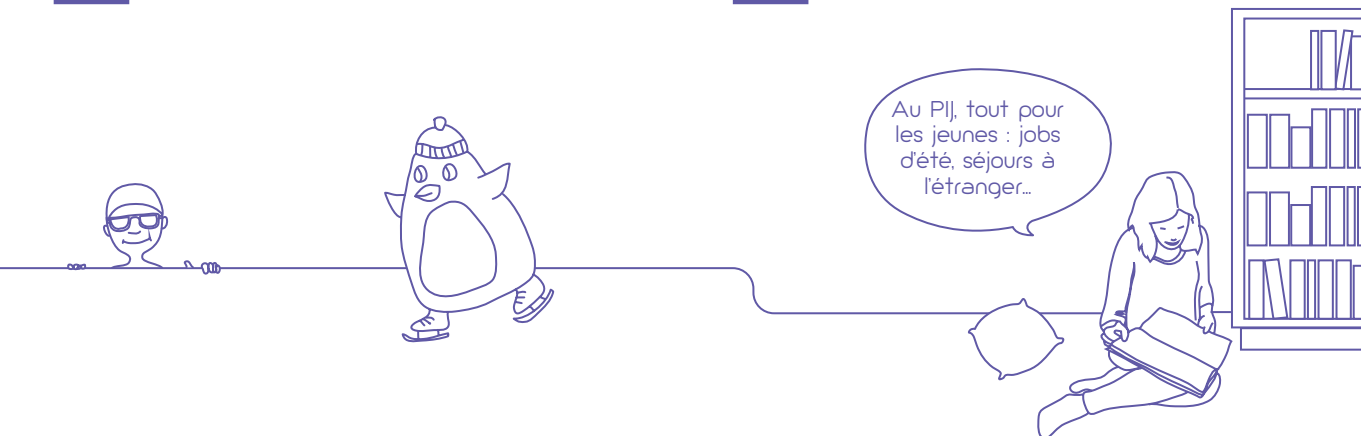
Afin de stimuler l'activité sportive, l'Agglo propose des équipements sportifs de qualité. À commencer par la patinoire à Valence, où l'on peut apprendre à glisser et s'amuser. La natation est également encouragée, avec la création ou l'extension de 4 piscines : à Romans-sur-Isère, Bourg-de-Péage (*Diabolo*), Valence (*L'Épervière*) et Portes-lès-Valence. Et chaque année, 12 700 enfants apprennent à nager dans les piscines de l'Agglo !

Consultez les horaires et tarifs sur valenceromansagglo.fr

Vous voulez lire ?

14 médiathèques pour consulter, emprunter et dévorer romans, livres d'art, revues, DVD, bandes dessinées, livres pour enfants... Le tout avec une carte unique et illimitée ! Profitez également des animations (expositions, conférences, ateliers, projections, concerts...), les formations gratuites ou encore les jeux vidéo en réseau. Tout le programme est consultable en ligne sur l'incontournable *Mémo*. Bon plan : l'adhésion est gratuite pour les - de 18 ans.

Retrouvez le réseau des médiathèques sur valenceromansagglo.fr



En avant la musique et la danse

Vous souhaitez pratiquer le chant, la danse ou apprendre à jouer d'un instrument, direction le Conservatoire départemental à Valence ou Romans. Des cursus sont proposés pour tous les niveaux, tous les âges et tous les styles : éveil, pratique amateurs, professionnalisation, ou classe Cham-Chad*. Portes ouvertes en mai et inscriptions en juin ... Deux rendez-vous à ne pas manquer. Le Conservatoire programme également des spectacles tout au long de l'année. En savoir plus sur les formations, la programmation :

À Valence

32 Av. Georges Clémenceau

Tél : 04 75 78 50 80

À Romans

3 Quai Sainte Claire

Tél : 04 75 02 26 42

**Programme et guide pratique
disponibles sur valenceromansagglo.fr**

Cham-Chad* : classes à horaires aménagés
musique/danse

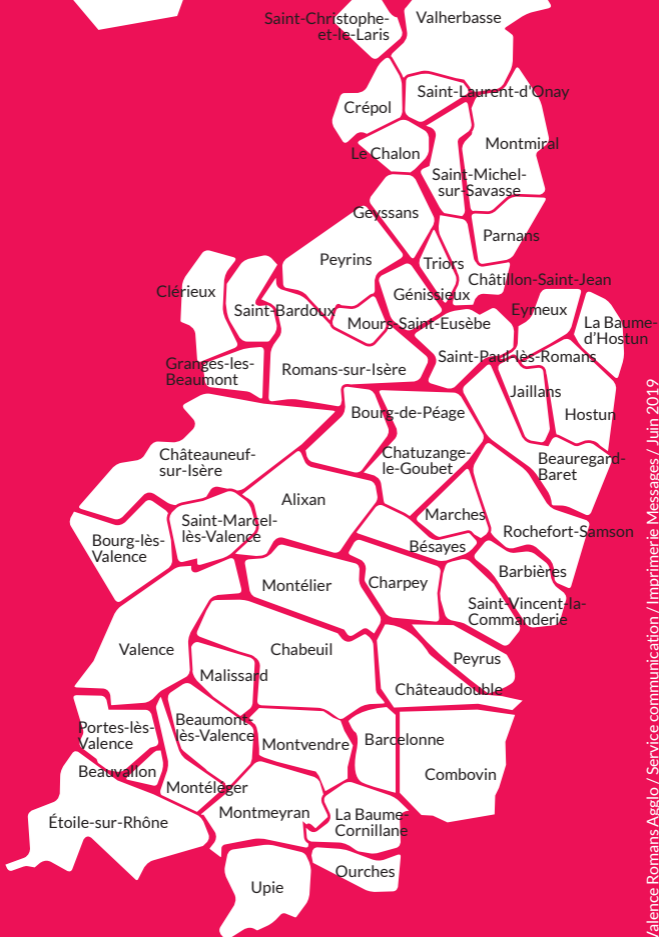


Par ici les sorties !

Musique, danse, cinéma, expositions... Plusieurs équipements culturels sont soutenus par l'Agglo afin de vous garantir une offre culturelle diversifiée et de qualité : Train-Théâtre à Portes-lès-Valence, Lux, Cpa, Comédie à Valence, Les Clévos - Cité des Savoirs à Etoile-sur-Rhône... Chaque année, près de 500 spectacles proposés pour tous les goûts et toutes les générations. Alors sortez ! Et pour les amateurs de patrimoine, profitez des visites *Pays d'art et d'histoire* distillées avec passion au cœur des communes.

**Toute l'actualité culturelle
sur valenceromansagglo.fr**





Nous contacter > Valence Romans Agglo
1 place Jacques Brel - 26000 Valence
04 75 81 30 30 / accueil@valenceromansagglo.fr
Ouvert du lundi au vendredi
8h30 > 12h / 13h30 > 17h30 (17h le vendredi)
valenceromansagglo.fr